



*Pladsens form fremhæves af trærækkerne, som giver torvet en monumentalitet, de beskedne huse ikke alene formaar. (Bogense 1956. Niels Elswing).*

Man har indtryk af, at landevejens træer er fulgt med ind i byen, da byportene blev sløjft, men en egentlig planlagt træbeplantning i gaderne er der ikke tradition for.

Den enkelte husejer har nok ønsket at fremhæve sin bolig med en træække foran facaden.

Foran domhus, apotek eller større huse er det heller ikke sjældent at se et par store træer, der understreger stedets værdighed og viser frem til indgangen. I dag staar de ofte med store, frie kroner. De er snarere tænkt klippede, saa de tilpasser sig bygningens størrelse og former.

Ellers hører træerne til paa torvepladsen, hvor de giver skygge til folk og varer paa sommerens torvedage, og hvor man kunne tøjre hestene til dem.

Naar de plantes langs torvets yderside, understreger de pladsens form.

Paa kirkepladsen var der ligesom i landsbyen store træer, som var et væsentligt indslag i byens grønne. For købstaden var grøn, rosenbuske, kaprifolie og vedbend opad murene, syren, jasmín og hyld ud over plankeværkerne og tjørnehække langs haverne, helt ned til brolægningen, »om hver en brosten en lille have.« Og netop i købstaden lykkes det, man ogsaa tilstræber ved større arkitekturanlæg, at bygninger og beplantning faar en anden og større værdi ved at mødes.

Et afsnit for sig er lystanlæggene. Da de første anlæg i 1820'erne og 1830'erne blev paa-begyndt, var der endnu store haver i byen og nær adgang til landet udenfor. Tilskyndelsen for de borger- eller forskønnelsesforeninger der arbejdede for at skaffe deres by et smukt anlæg var ønsket om et sted til samvær i fritiden som

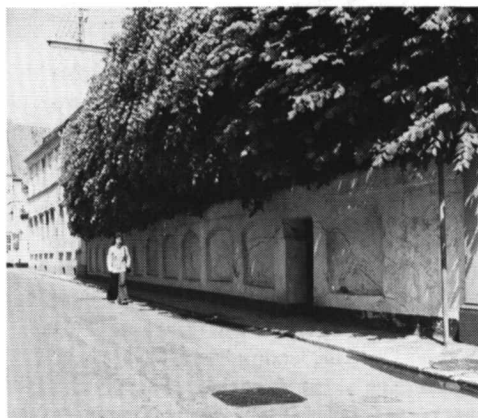


*Lystanlæg med promenadestier, svanesø og klippede hække. (Slagelse. Det kgl. Bibliotek. 1926).*

et udendørs supplement til klubberne og de selskabelige foreninger.

I løbet af aarhundredet fik næsten alle byer et lystanlæg. Nogle steder var det store offentlige eller private haver, der blev aabnet for publikum, andre steder forærede kongen byen et jordstykke til formaalet. Parkerne blev anlagt i

romantisk stil med aen eller søen som attraktion, og paa en grundstamme af hjemlige buske og træer fyldtes der ud med fremmede vækster. Den borgerlige selskabelighed udfoldedes paa promenaderne, ved musiktribunen og i sommerrestauranten.



*Gaderummet lukkes af muren og de store trækroner. (Tønder).*



*Kirkepladsens træer syner videnom. Handel ved Sci. Cathrine kirke, Hjørring. (S. Thomsen. 1975).*